



Örtliches Hochwasser- & Starkregenvorsorgekonzept für die Ortsgemeinde Irrel

2. Bürgerversammlung
Irrel, 06.11.2018



Gliederung

■ Defizitanalyse Ortsgemeinde

- Areal „Zweikreuz“ Industriegebiet
- Ortseinfahrt K20
- Karthausstraße und Buserweg
- Ortskern
- Lauf der Prüm in der Ortsgemeinde
- Neubaugebiet „Thelen I und II“
- Zusätzliche Maßnahmen

■ Allgemeine Defizite

- Informationswege, Zugänglichkeit

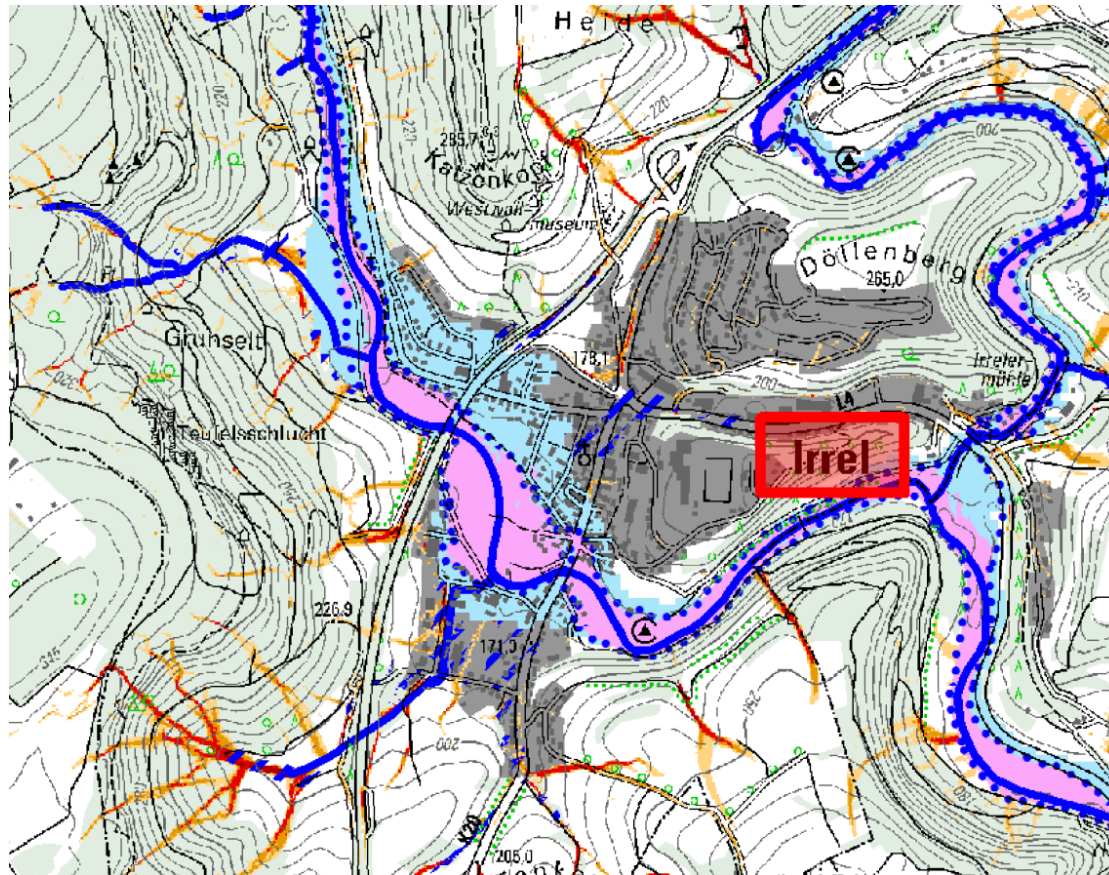
■ Ausblick

- weiteres Vorgehen, Maßnahmenliste




■ Kontakt



Hochwasservorsorgekonzept Sturzflutgefährdung



Wirkungsbereich Sturzflut nach Starkregen

-  Überflutungsbereich HQ 100 nach HWRM-RL (TIMIS-Projekt)
Darstellung nur für Gewässer 2. Ordnung*
-  potenzieller Überflutungsbereich in Auen (HoWaRüPo-Projekt)
-  potenziell überflutungsgefährdete Bereiche entlang von Tiefenlinien
außerhalb von Auenbereichen
(EZG mind. 20 ha; Überstau 1 m; Extrapolation 50 m)



Hochwasser- & Starkregenvorsorgekonzept

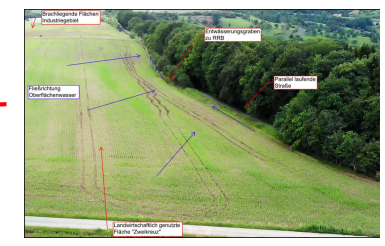
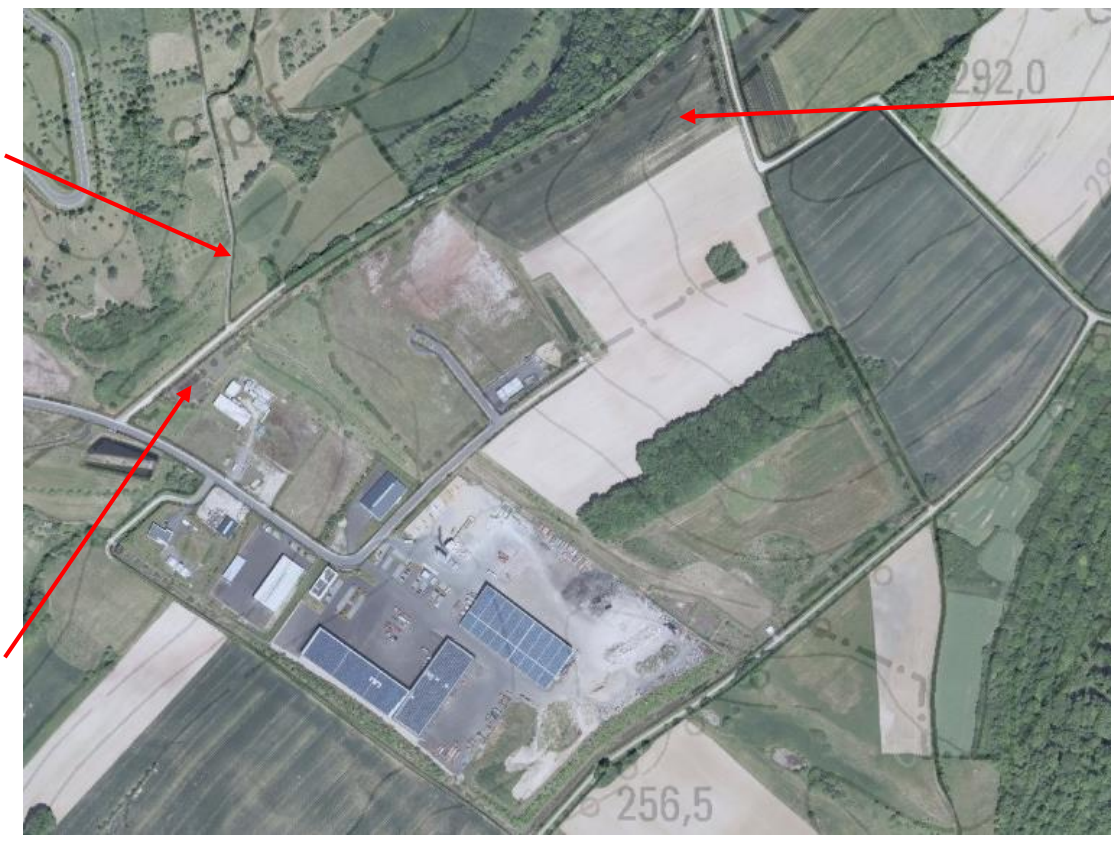
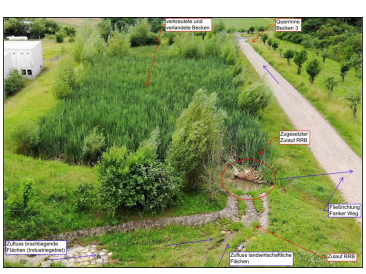
Übersicht festgestellter Defizite





Hochwasser- & Starkregenvorsorgekonzept Gebiet Zweikreuz

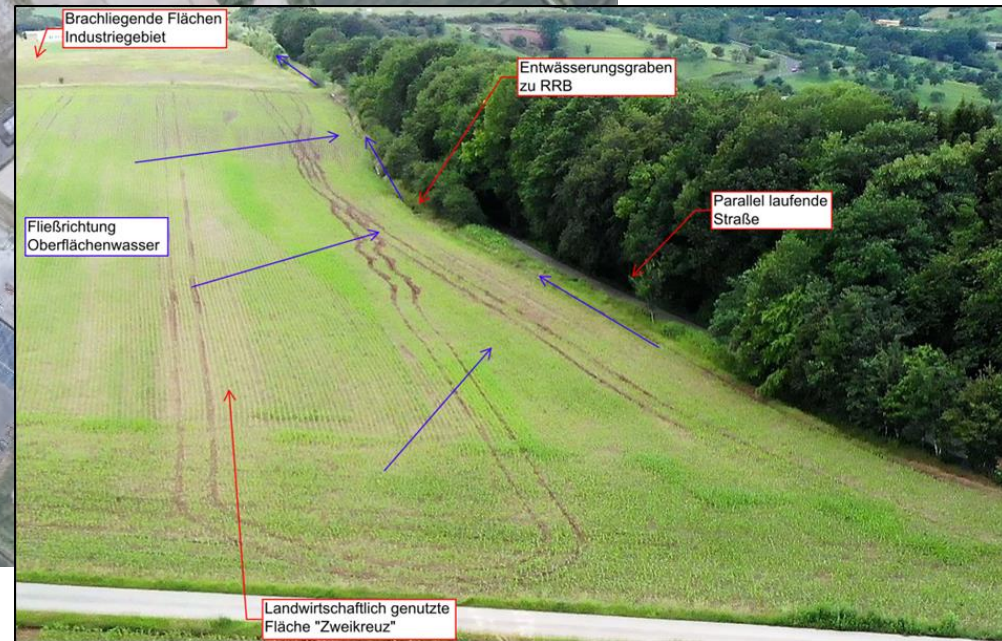
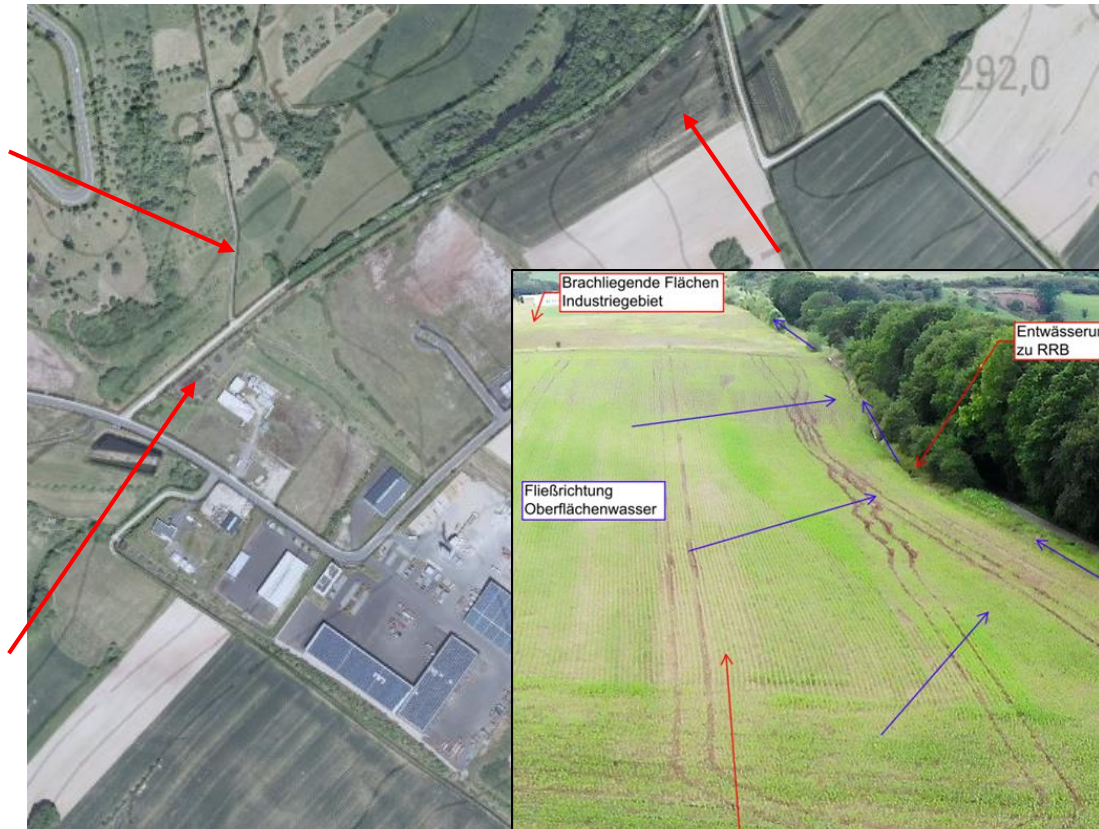
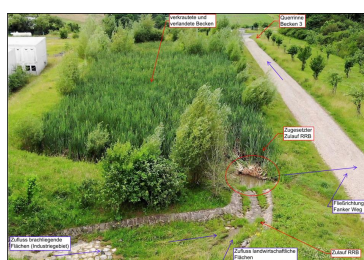
Defizite inkl. Maßnahmen





Hochwasser- & Starkregenvorsorgekonzept Gebiet Zweikreuz

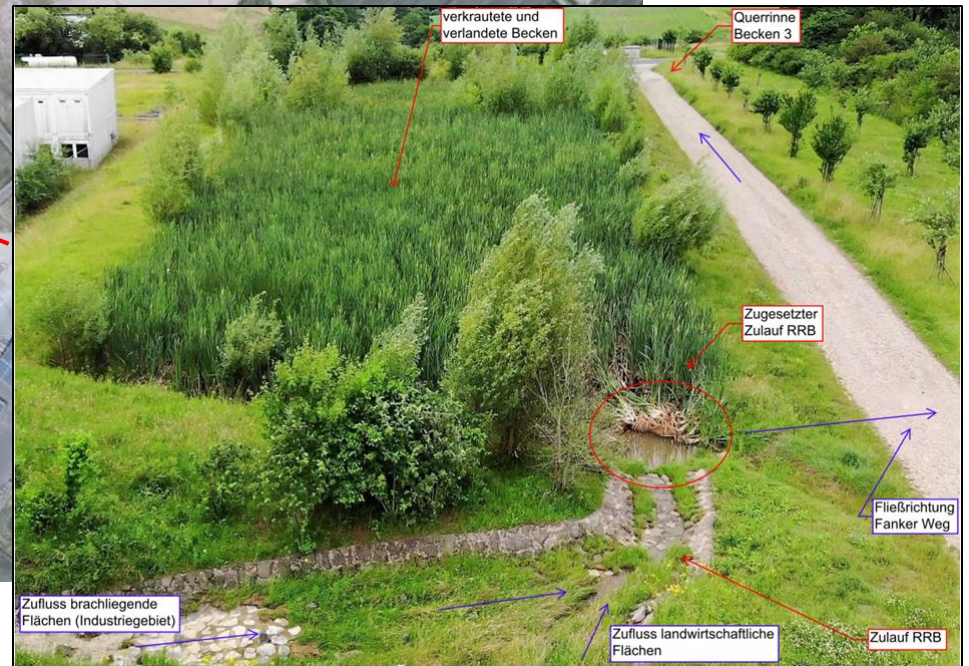
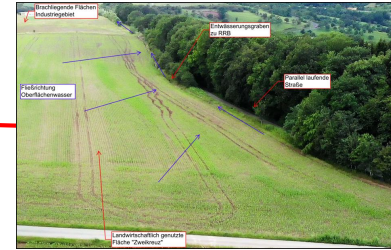
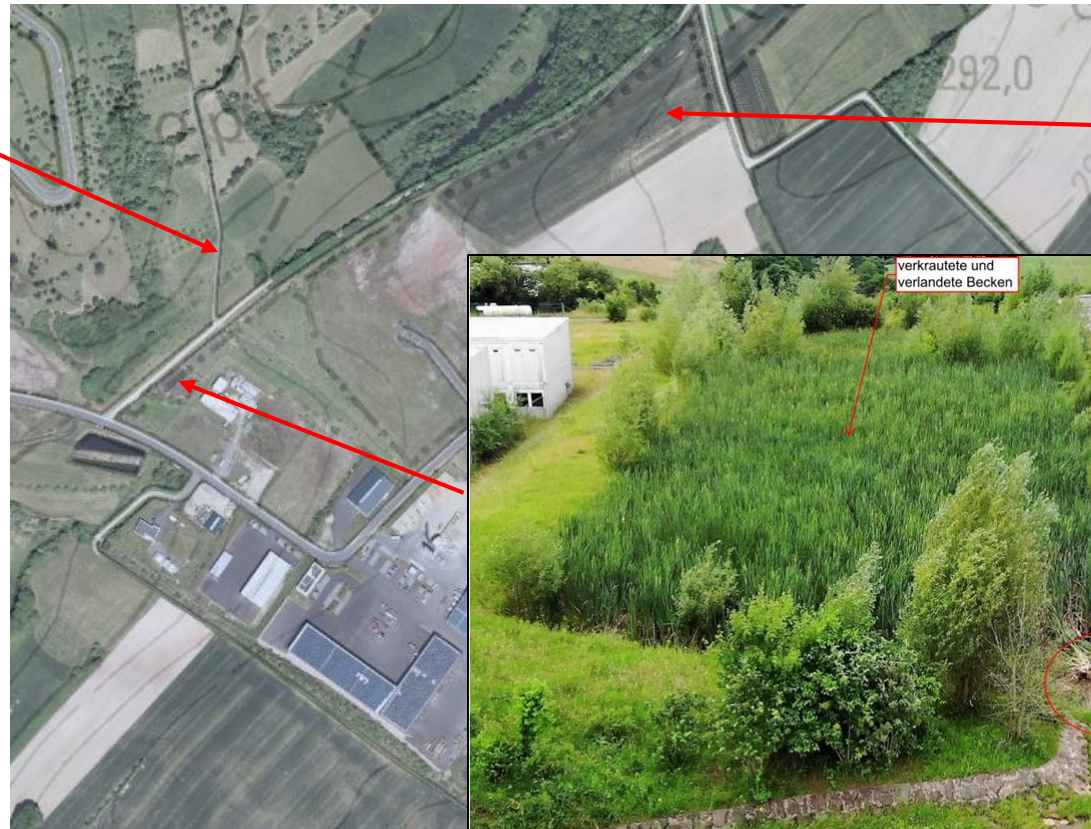
Defizite inkl. Maßnahmen





Hochwasser- & Starkregenvorsorgekonzept Gebiet Zweikreuz

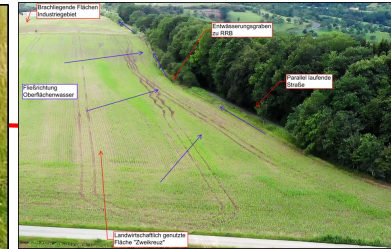
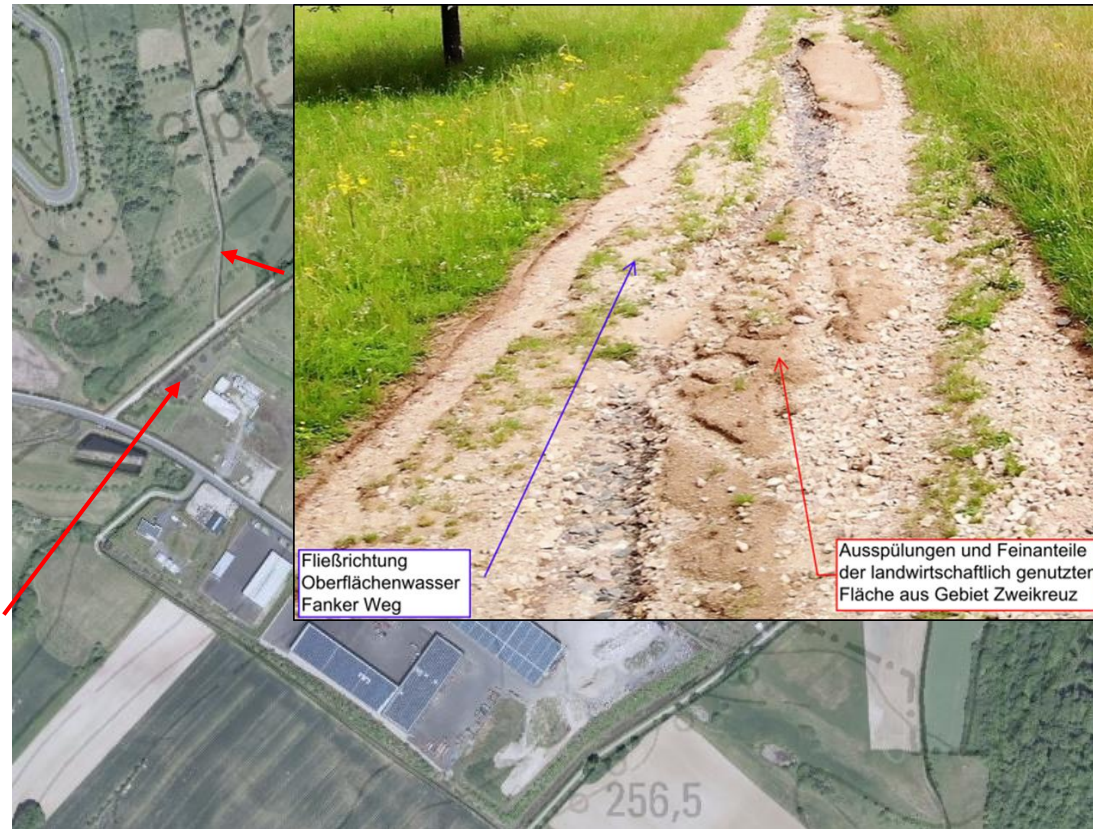
Defizite inkl. Maßnahmen





Hochwasser- & Starkregenvorsorgekonzept Gebiet Zweikreuz

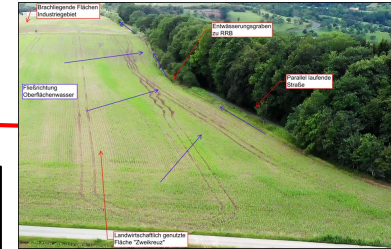
Defizite inkl. Maßnahmen

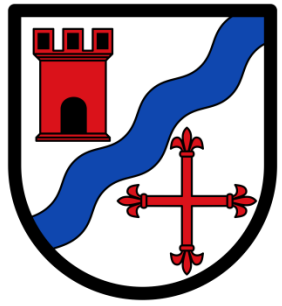




Hochwasser- & Starkregenvorsorgekonzept Gebiet Zweikreuz

Defizite inkl. Maßnahmen

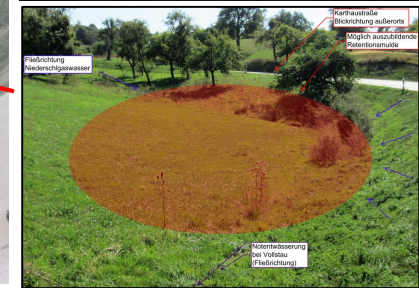
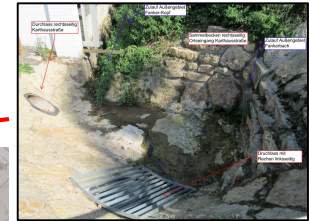
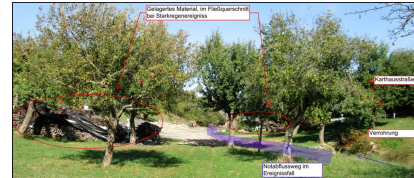
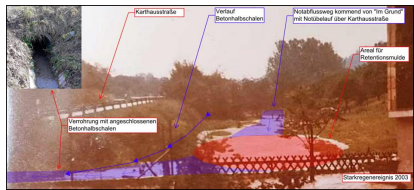




Hochwasser- & Starkregenvorsorgekonzept

Gebiet Ortseinfahrt

Defizite inkl. Maßnahmen





Hochwasser- & Starkregenvorsorgekonzept Gebiet Ortseinfahrt

Defizite inkl. Maßnahmen

Bei dem digitalen Posten

Unten am Eselsweg

Auf dem Eselsweg

I. Gewann auf Mindener

Karthausstraße

Verlauf Betonhalbschalen

Notabflussweg kommend von "Im Grund" mit Notüberlauf über Karthausstraße

Areal für Retentionsmulde

Verrohrung mit angeschlossenen Betonhalbschalen

Starkregeneignis 2003

Günstiges Material im Feldgerinne
Über Starkregeneignis

Verrohrung

Nachführung in Gewinnfeld

Mögliche Retentionsfläche bei Entfernung der der Betonhalbschalen

Betonhalbschalen mit Fließrichtung

Kontrollschleuse

Kanal

Abfluss

Einlauf

Auslauf

Abfluss

Einlauf

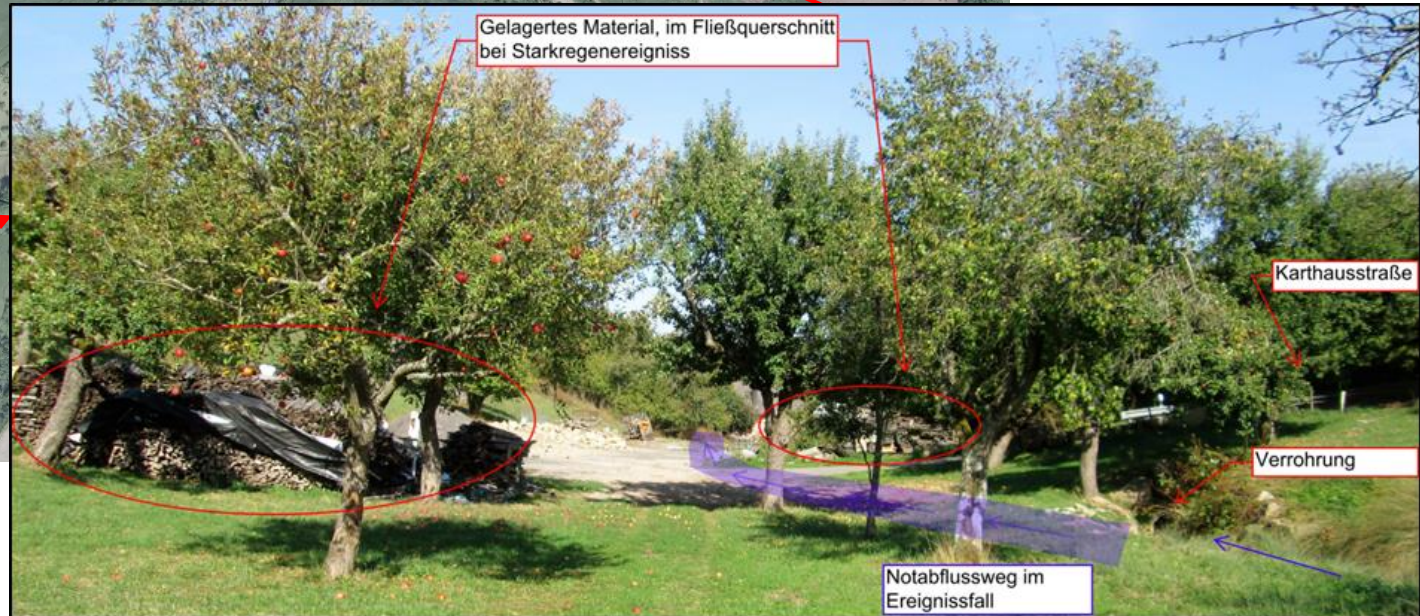
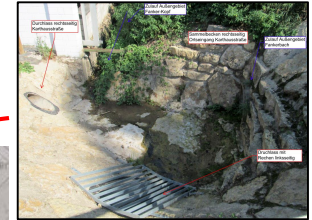
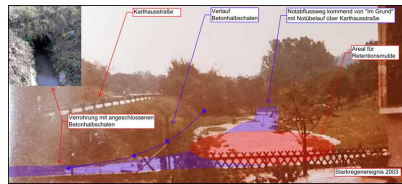
Auslauf



Hochwasser- & Starkregenvorsorgekonzept

Gebiet Ortseinfahrt

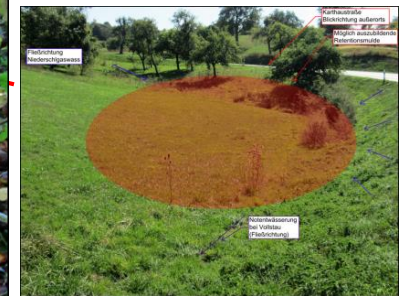
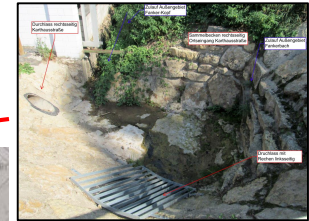
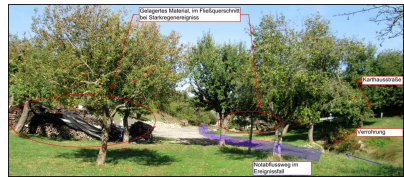
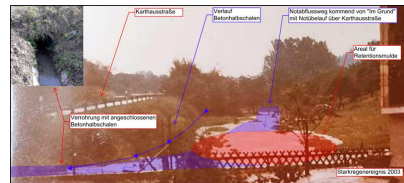
Defizite inkl. Maßnahmen





Hochwasser- & Starkregenvorsorgekonzept Gebiet Ortseinfahrt

Defizite inkl. Maßnahmen

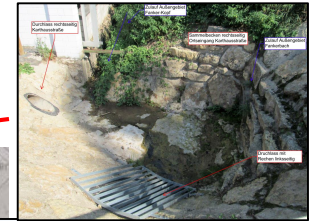
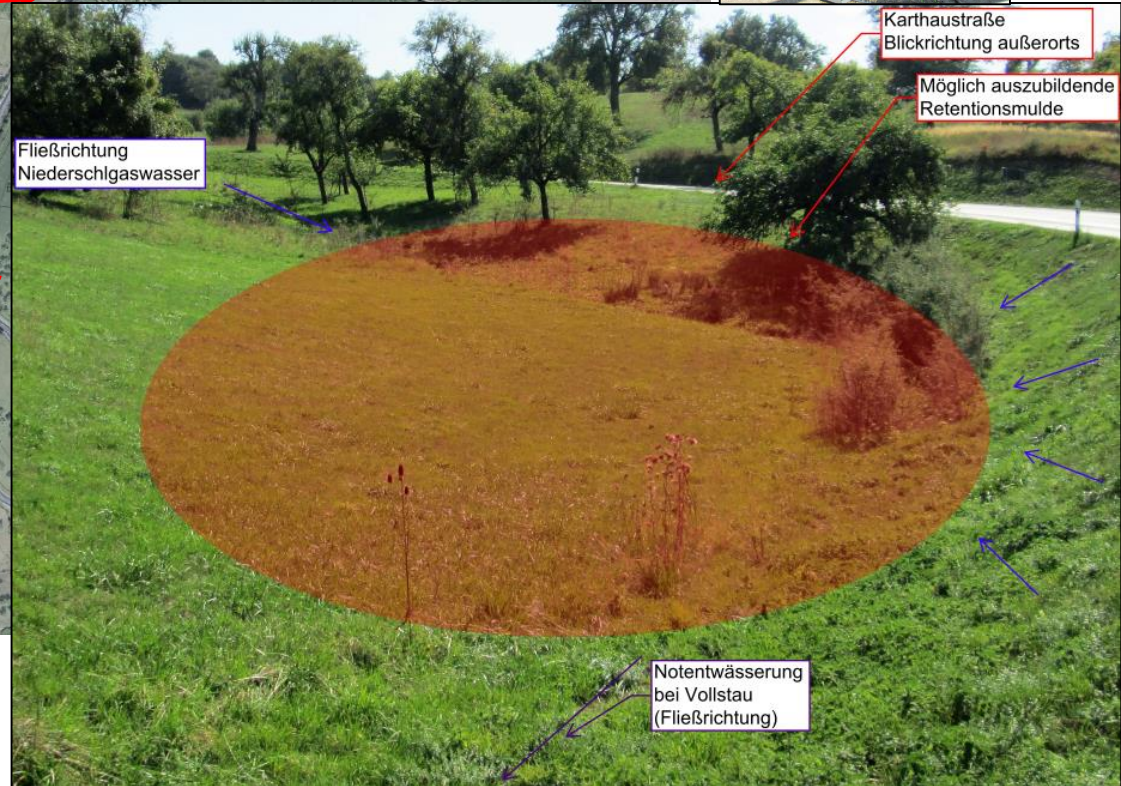
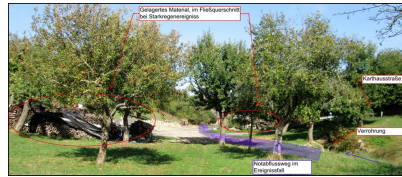
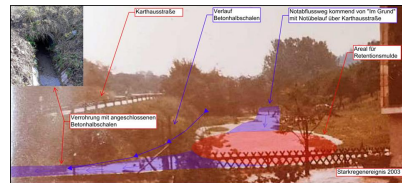




Hochwasser- & Starkregenvorsorgekonzept

Gebiet Ortseinfahrt

Defizite inkl. Maßnahmen





Hochwasser- & Starkregenvorsorgekonzept

Gebiet Ortseinfahrt

Defizite inkl. Maßnahmen



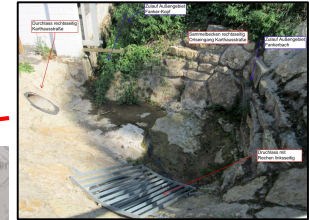
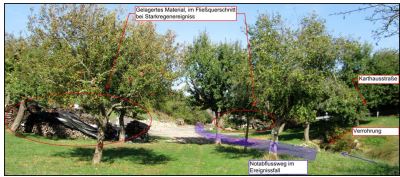
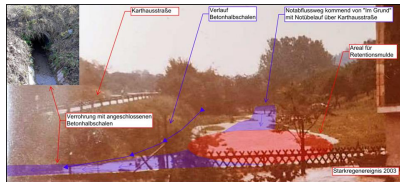
Quelle: Niederschlags- & Außengebietswasserableitungskonzept;
Juni 2017 Ingenieurbüro Scherf GbR



Hochwasser- & Starkregenvorsorgekonzept

Gebiet Ortseinfahrt

Defizite inkl. Maßnahmen

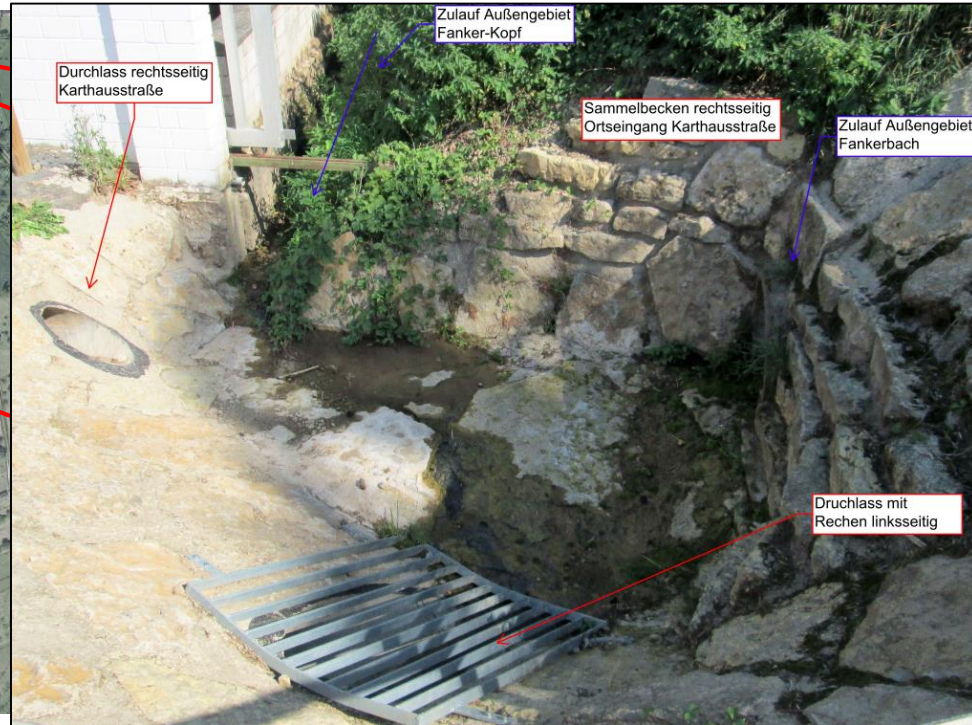
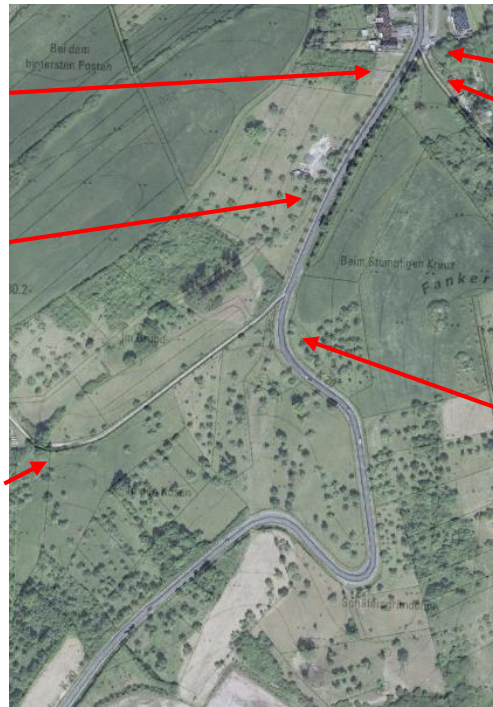
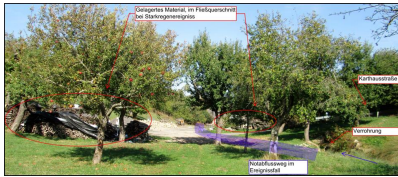
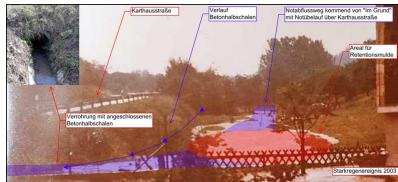




Hochwasser- & Starkregenvorsorgekonzept

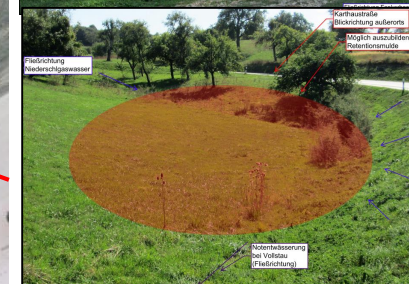
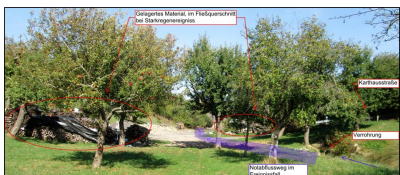
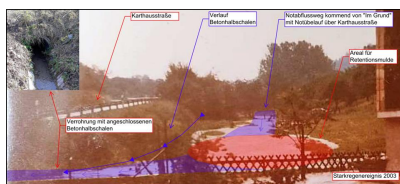
Gebiet Ortseinfahrt

Defizite inkl. Maßnahmen





Hochwasser- & Starkregenvorsorgekonzept Gebiet Ortseinfahrt Defizite inkl. Maßnahmen





Hochwasser- & Starkregenvorsorgekonzept Gebiet Karthausstraße & Buserweg

Defizite inkl. Maßnahmen





Hochwasser- & Starkregenvorsorgekonzept

Gebiet Karthausstraße & Buserweg

Defizite inkl. Maßnahmen





Hochwasser- & Starkregenvorsorgekonzept Gebiet Karthausstraße & Buserweg

Defizite inkl. Maßnahmen





Hochwasser- & Starkregenvorsorgekonzept Gebiet Karthausstraße & Buserweg Defizite inkl. Maßnahmen





Hochwasser- & Starkregenvorsorgekonzept

Gebiet Karthausstraße & Buserweg

Defizite inkl. Maßnahmen





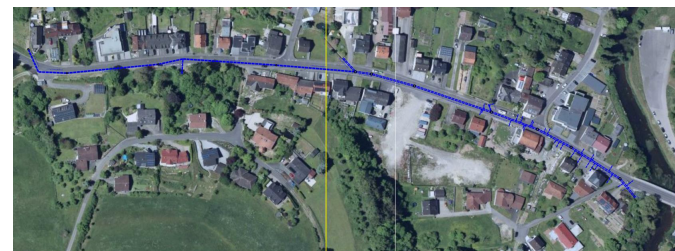
Hochwasser- & Starkregenvorsorgekonzept

Gebiet Karthausstraße & Buserweg

Defizite inkl. Maßnahmen



Bestand Kanalisation





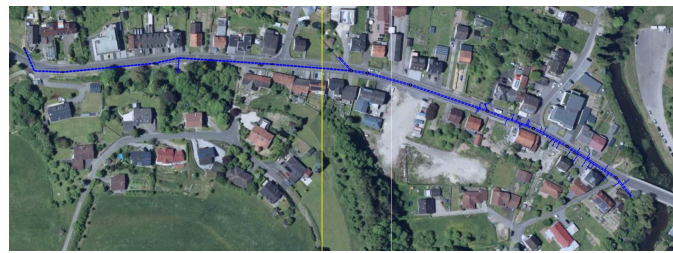
Hochwasser- & Starkregenvorsorgekonzept

Gebiet Karthausstraße & Buserweg

Defizite inkl. Maßnahmen



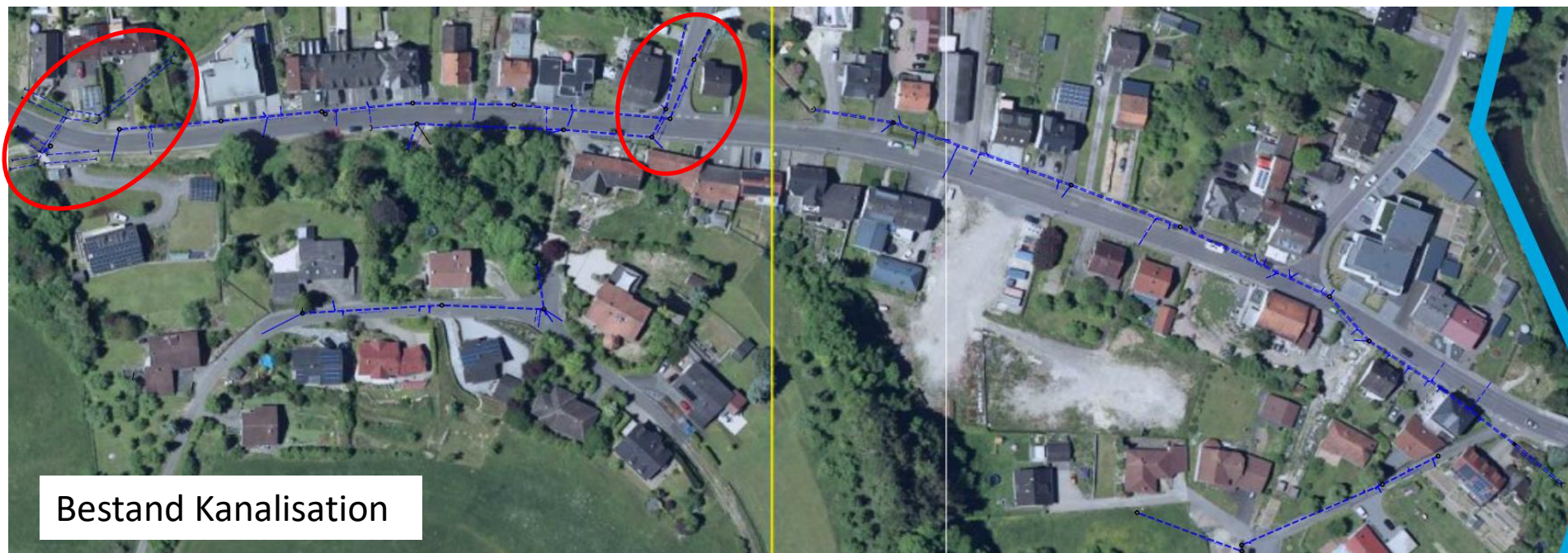
Bestand Kanalisation





Hochwasser- & Starkregenvorsorgekonzept Gebiet Karthausstraße & Buserweg

Defizite inkl. Maßnahmen



Bestand Kanalisation

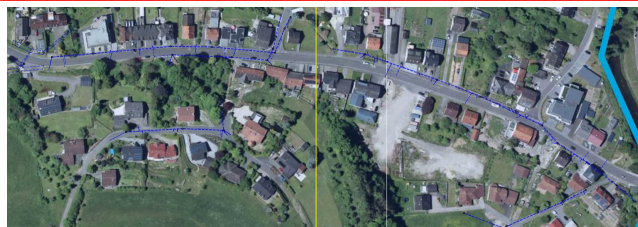




Hochwasser- & Starkregenvorsorgekonzept

Gebiet Karthausstraße & Buserweg

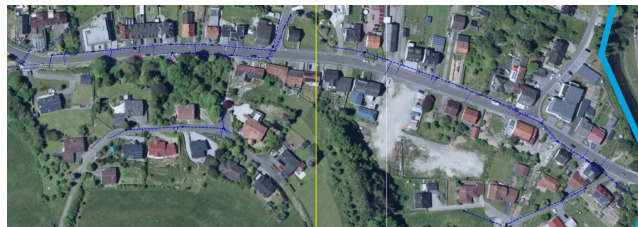
Defizite inkl. Maßnahmen





Hochwasser- & Starkregenvorsorgekonzept Gebiet Karthausstraße & Buserweg

Defizite inkl. Maßnahmen





Hochwasser- & Starkregenvorsorgekonzept Gebiet Karthausstraße & Buserweg

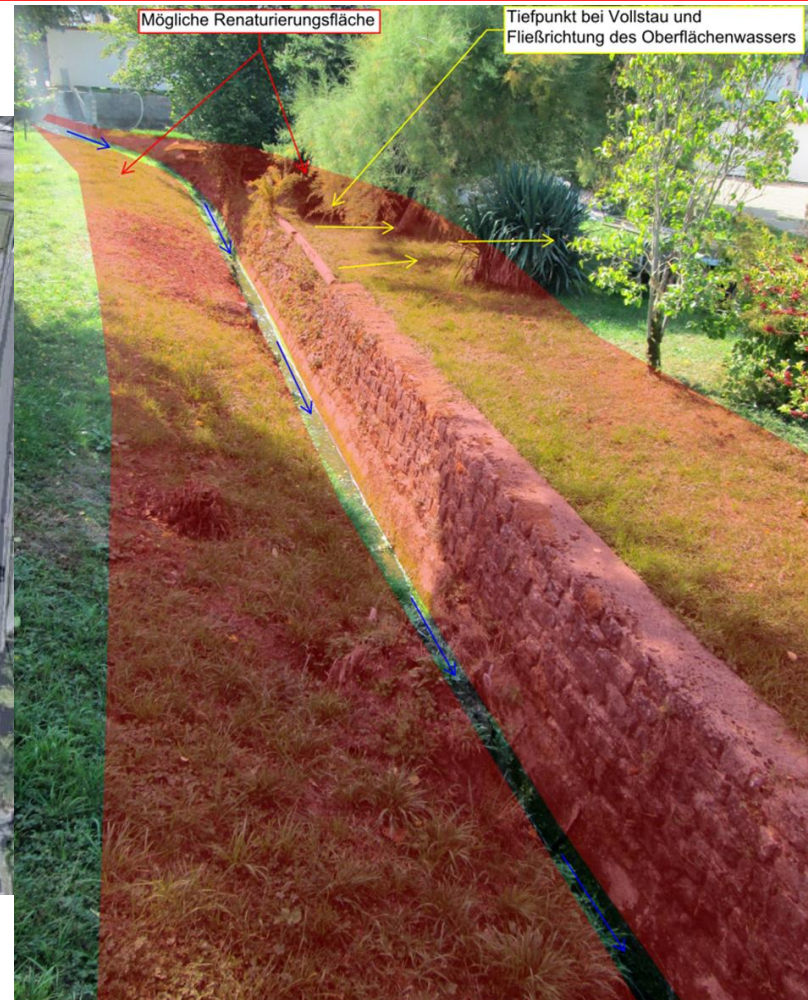
Defizite inkl. Maßnahmen





Hochwasser- & Starkregenvorsorgekonzept Gebiet Karthausstraße & Buserweg

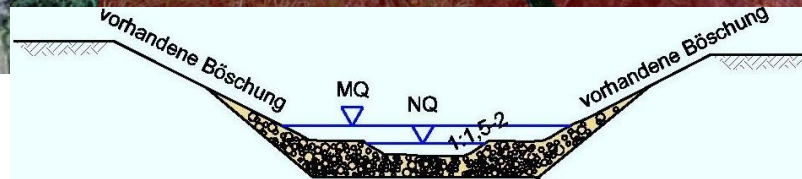
Defizite inkl. Maßnahmen





Hochwasser- & Starkregenvorsorgekonzept Gebiet Karthausstraße & Buserweg

Defizite inkl. Maßnahmen





Hochwasser- & Starkregenvorsorgekonzept Gebiet Karthausstraße & Buserweg

Defizite inkl. Maßnahmen

Notwasserführung





Hochwasser- & Starkregenvorsorgekonzept Gebiet Karthausstraße & Buserweg

Defizite inkl. Maßnahmen

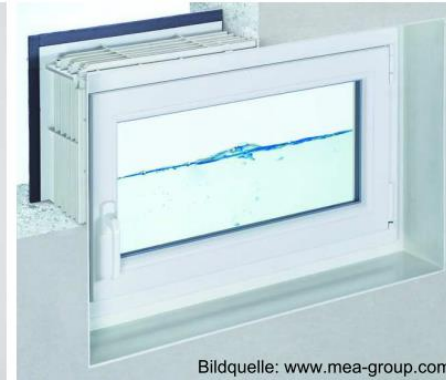
Notwasserführung



- Objektschutzmaßnahmen
 - Sandsäcke vorhalten
 - Fenster, Tore und Türen druckdicht ausbilden
 - Tauchpumpen vorhalten



Bildquelle: www.nordbleche.de



Bildquelle: www.mea-group.com



Bildquelle: www.mea-group.com

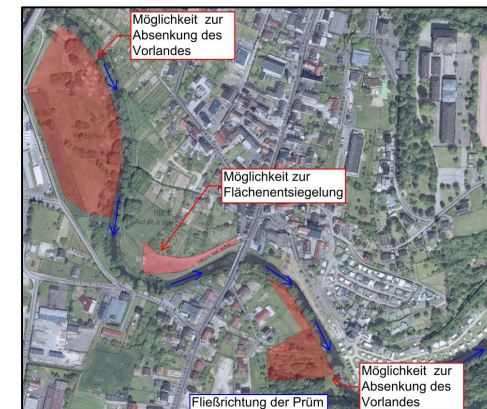
- Versicherungsschutz schaffen
(Elementarschadensversicherung)



Hochwasser- & Starkregenvorsorgekonzept

HW-Problematik an der Prüm

Defizite inkl. Maßnahmen

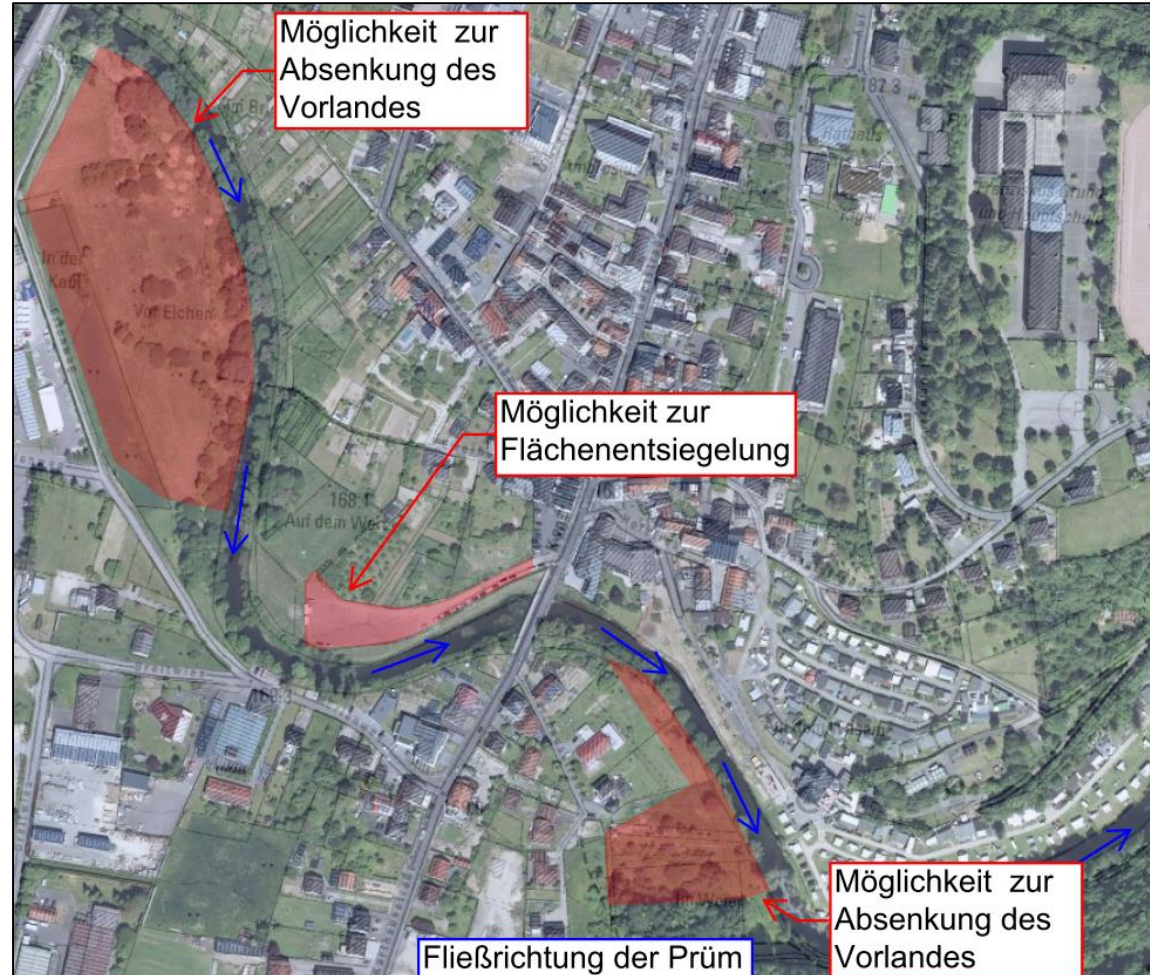




Hochwasser- & Starkregenvorsorgekonzept

HW-Problematik an der Prüm

Defizite inkl. Maßnahmen



- Ökologischer Hochwasserschutz an der Prüm
 - Schaffung von Retentionsraum
 - Reduzierung von Hochwasser betroffenen Gebäuden
 - Verbesserung der Aufenthaltsqualität

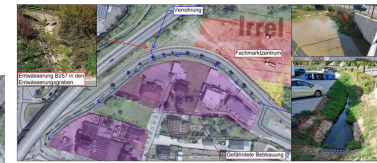


Hochwasser- & Starkregenvorsorgekonzept Gebiet Ortskern Defizite inkl. Maßnahmen





Hochwasser- & Starkregenvorsorgekonzept Gebiet Ortskern Defizite inkl. Maßnahmen





Hochwasser- & Starkregenvorsorgekonzept Gebiet Ortskern

Defizite inkl. Maßnahmen





Hochwasser- & Starkregenvorsorgekonzept

Gebiet Ortskern

Defizite inkl. Maßnahmen

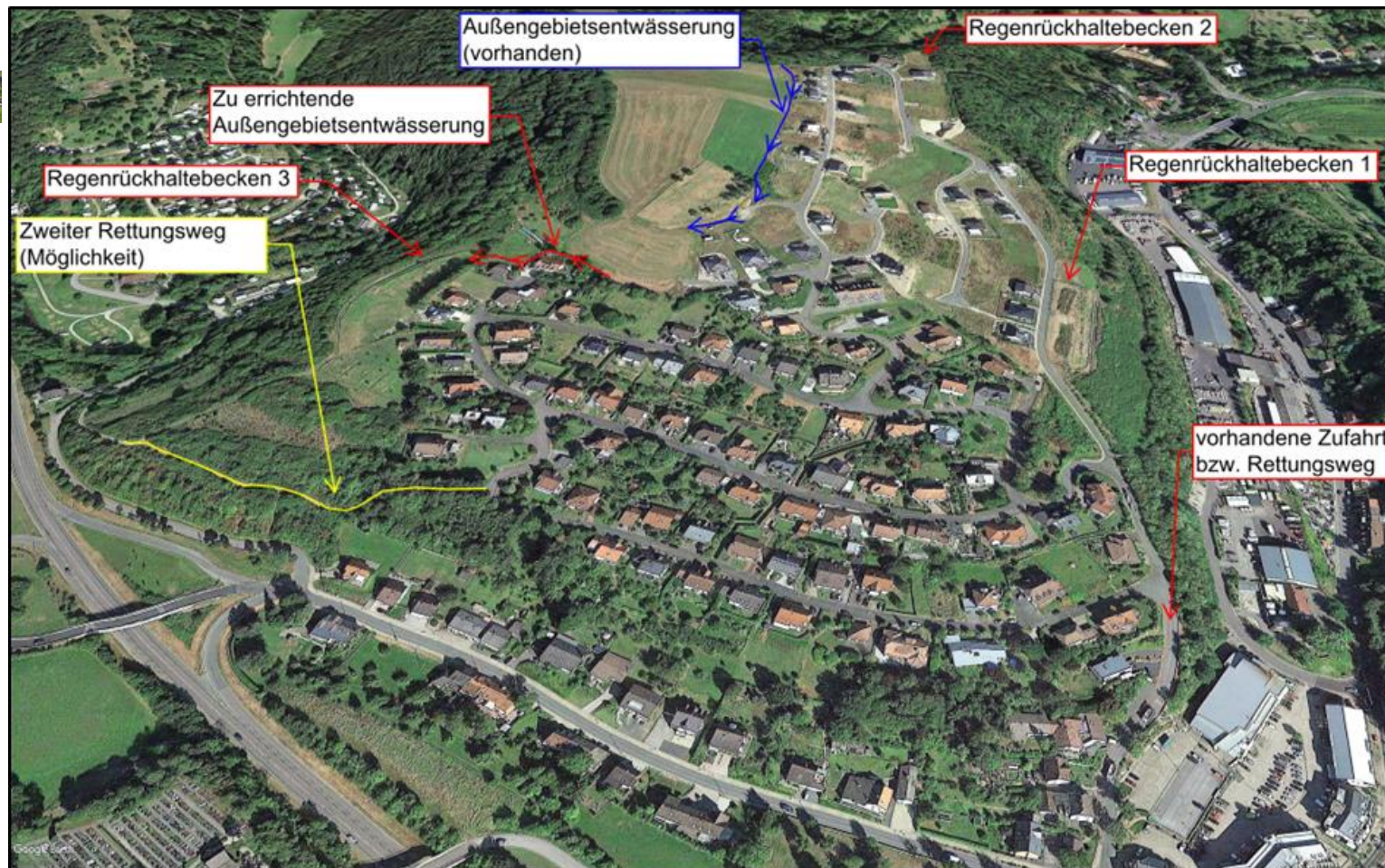




Hochwasser- & Starkregenvorsorgekonzept

Gebiet Neubaugebiet

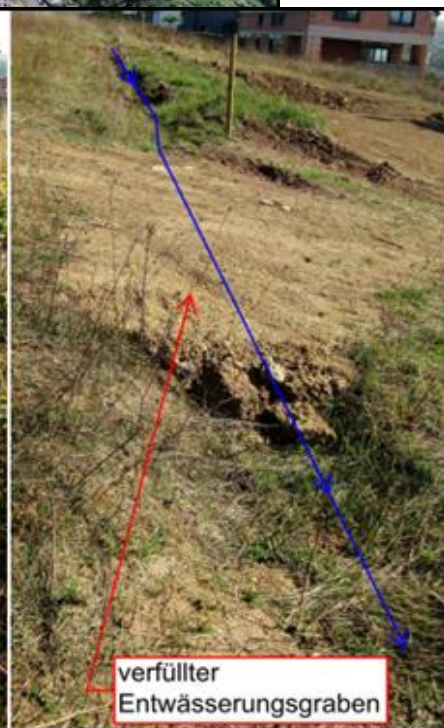
Defizite inkl. Maßnahmen





Hochwasser- & Starkregenvorsorgekonzept Gebiet Neubaugebiet

Defizite inkl. Maßnahmen





Hochwasser- & Starkregenvorsorgekonzept

Gebiet Neubaugebiet

Defizite inkl. Maßnahmen

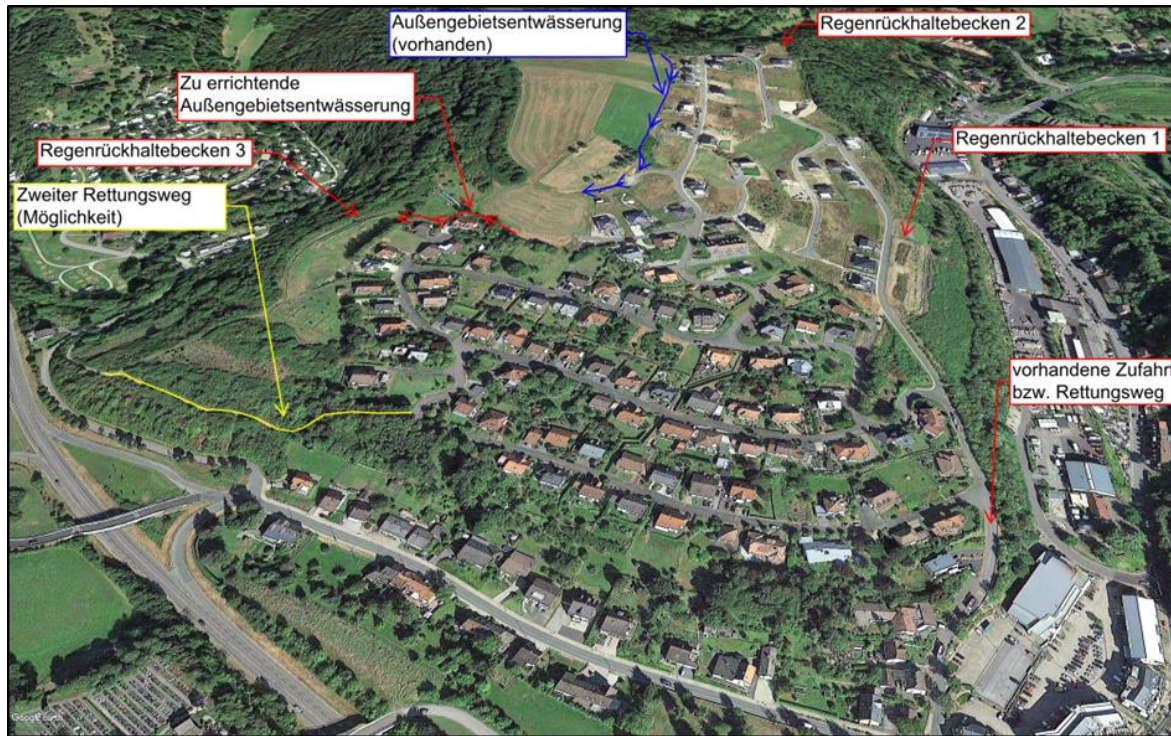




Hochwasser- & Starkregenvorsorgekonzept

Gebiet Neubaugebiet

Defizite inkl. Maßnahmen



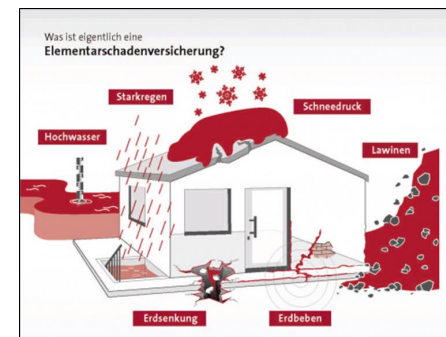


Hochwasser- & Starkregenvorsorgekonzept

Allgemeine Defizite

Defizite inkl. Maßnahmen

- Flächenvorsorge bzw. natürlicher Wasserrückhalt
 - Reduzierung des Versiegelungsgrads bei der Planung
 - Reduzierung der Bodenerosion
 - Anpassung des zu rückhaltenden Volumens pro m² versiegelter Fläche
- Risiko- und Verhaltensvorsorge
 - Erstellung persönlichen Notfallplans
 - Elementarschadensversicherung abschließen

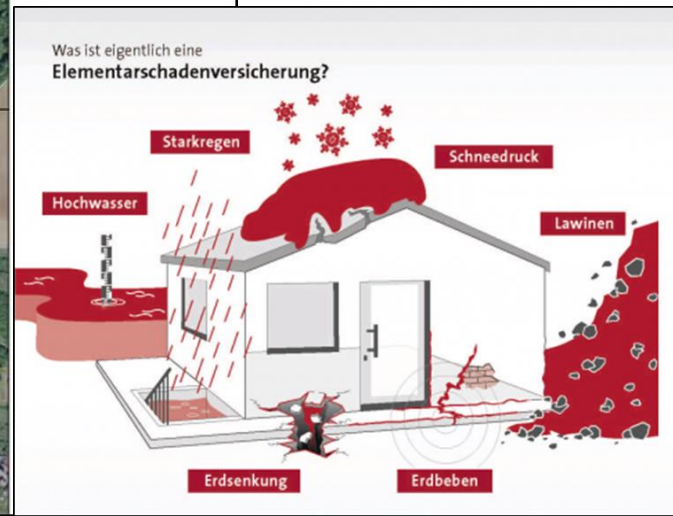
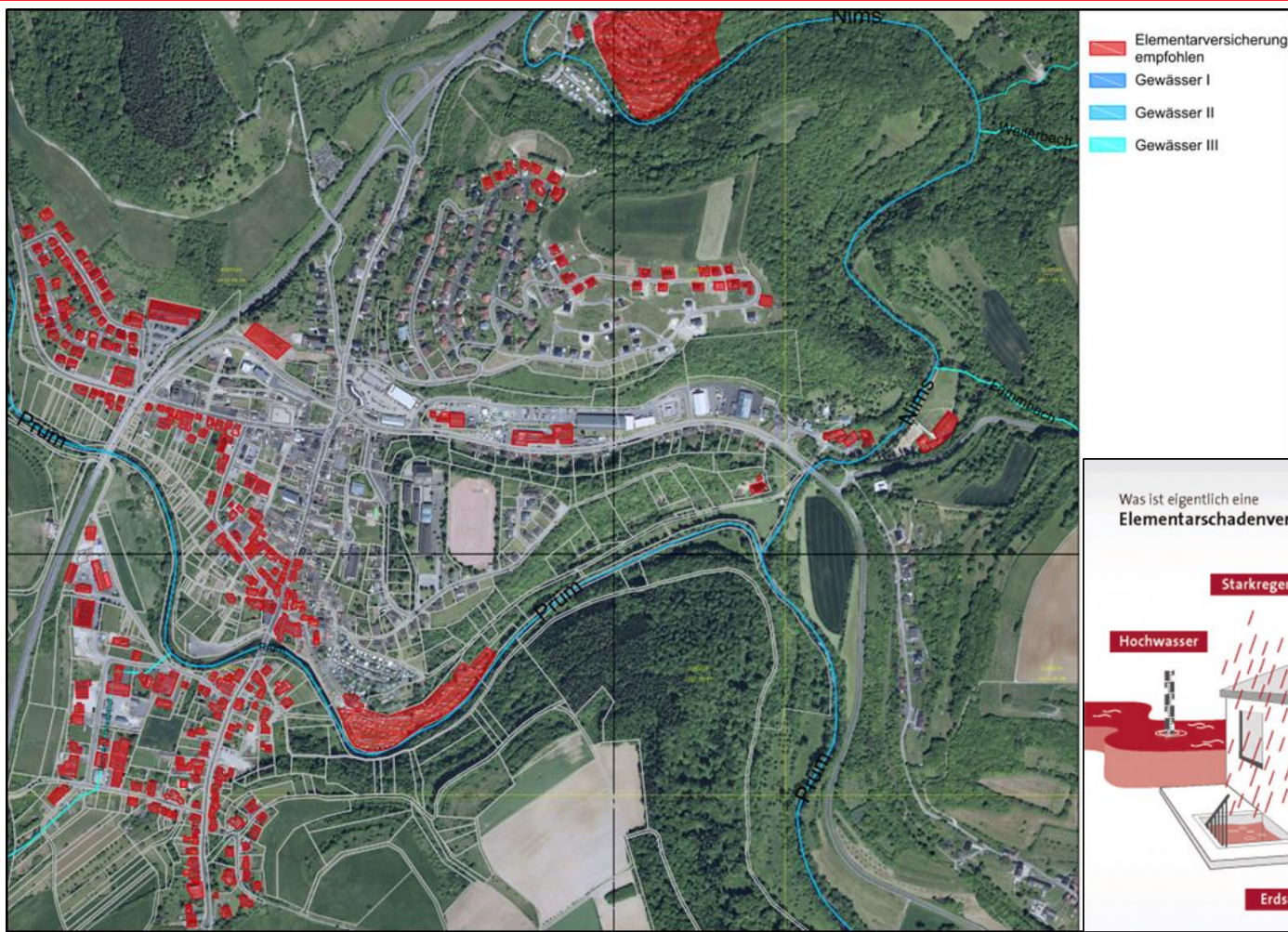




Hochwasser- & Starkregenvorsorgekonzept

Allgemeine Defizite

Defizite inkl. Maßnahmen





Ausblick

Wie geht es weiter?

Auswahl der weiterzuverfolgenden Maßnahmen und Zuordnung zu einem Träger, Festlegung Reihenfolge der Maßnahmen

Kostenschätzung der ausgewählten Maßnahmen

Fertigstellung des „örtlichen Hochwasser- und Starkregenvorsorgekonzeptes“

Weiterleitung an IBH, Ministerium und die Ortsgemeinde



Kontakt



Ingenieurbüro Reihnsner PartG mbB

Eichenstraße 45

54516 Wittlich

Tel: 06571 / 90250

Web: www.reihnsner.de

Mail: s.reihnsner@reihnsner.de

eberl@reihnsner.de



Vielen Dank für Ihre Aufmerksamkeit

